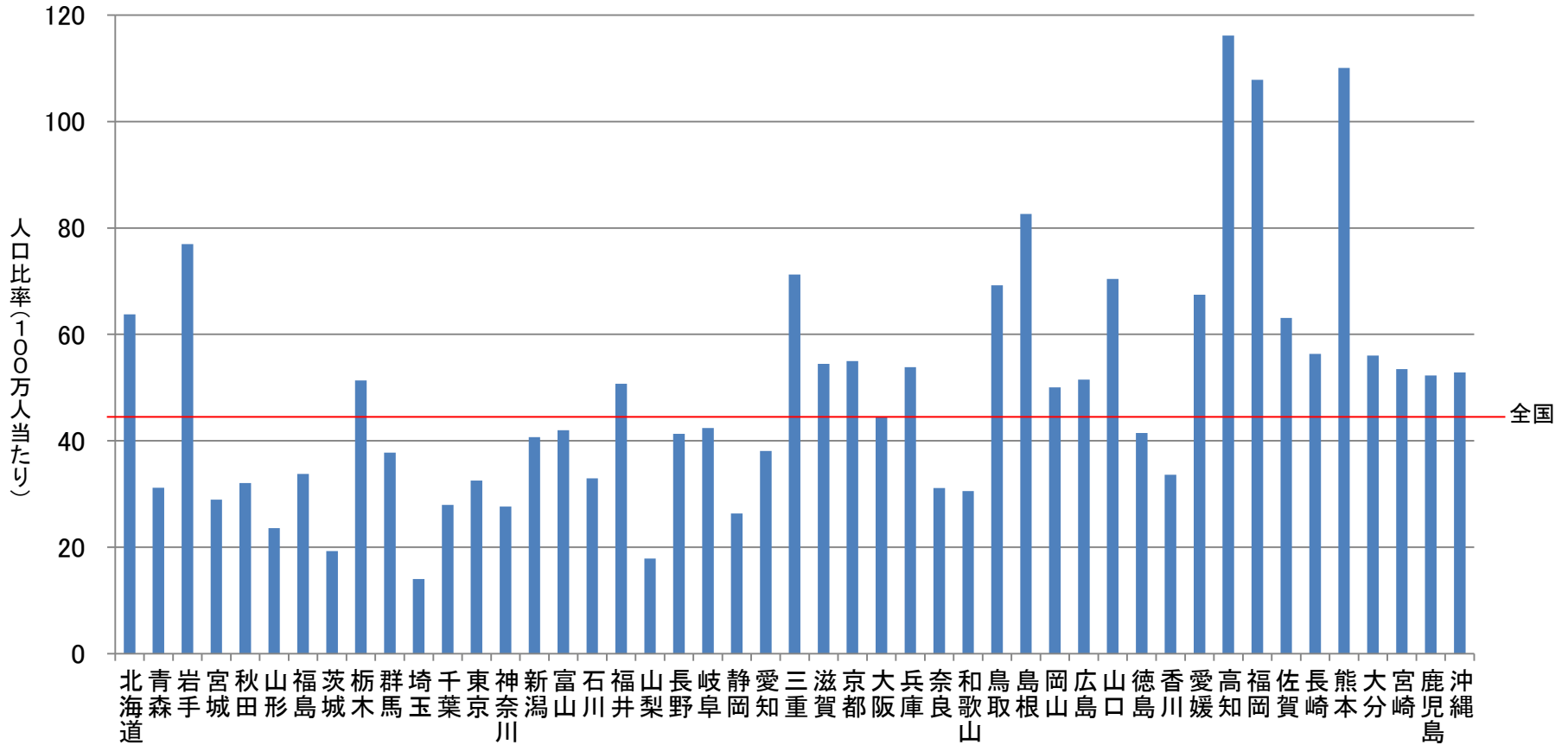


ホスピス病床数(2013年)



出典(病床) : 緩和ケア病棟入院料の届出受理施設数・病床数(2013年7月1日)

(NPO法人 日本ホスピス緩和ケア協会)

出典(人口) : 人口動態統計(厚生労働省大臣官房統計情報部)

加工 : 日本医療政策機構 がん政策情報センター