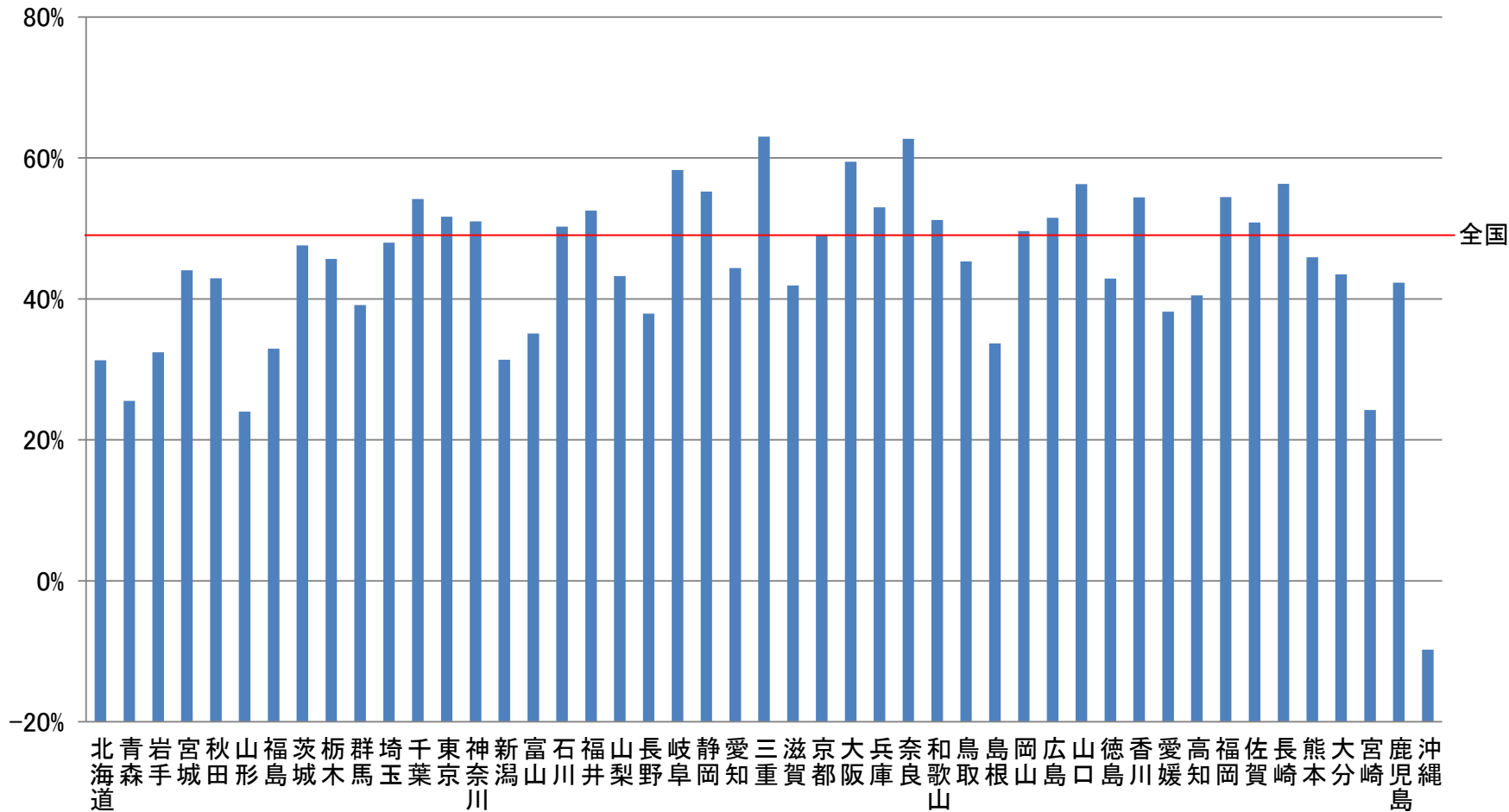


# 肝臓がん死亡改善率格差(男女計)(2002年～2012年)

## 人口10万人当たり 75歳未満、年齢調整済



データソース : 人口動態統計(厚生労働省大臣官房統計情報部)  
 出典 : 国立がん研究センターがん対策情報センター  
 加工 : 日本医療政策機構 がん政策情報センター